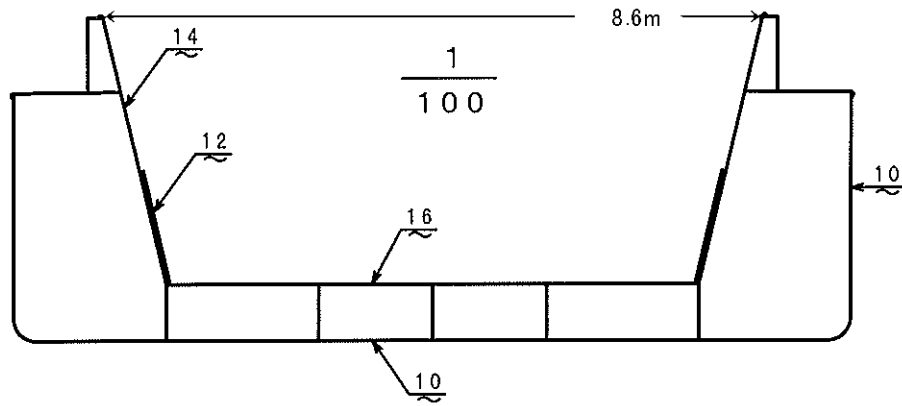


No.5' 650 m³ 積



船体寸法 $40.0 \times 11.0 \times 3.3 + (1.0)$ ^{m m m m}

艙内寸法 $24.0 \times \frac{(8.6 + 7.0)}{2} \times 2.55 + (1.0)$ ^{m m m m}

船 名 ひかり 8 6 6 ひかり 9 6 6

