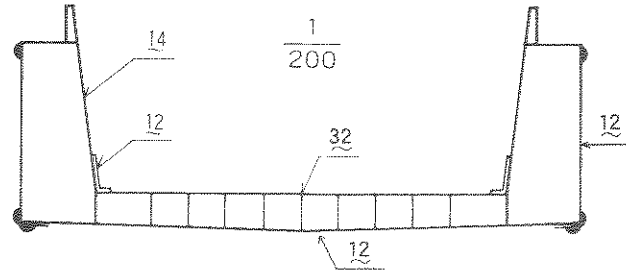


# No.12      2,200 m<sup>3</sup> 積

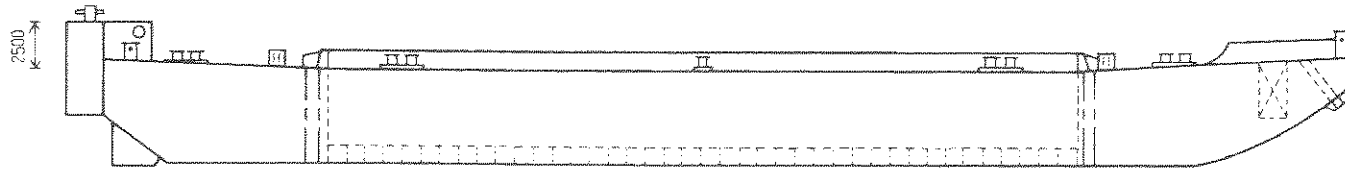
船体寸法       $\frac{m}{66.5} \times \frac{m}{15.0} \times \frac{m}{5.0} + (1.0)$

艙内寸法       $\frac{m}{40.0} \times (\frac{\frac{m}{12.0} + \frac{m}{11.0}}{2}) \times \frac{m}{4.0} + (1.0)$

※四角(船底まで)水抜き付：φ800



※艫方向から押航可



$\frac{1}{400}$

