

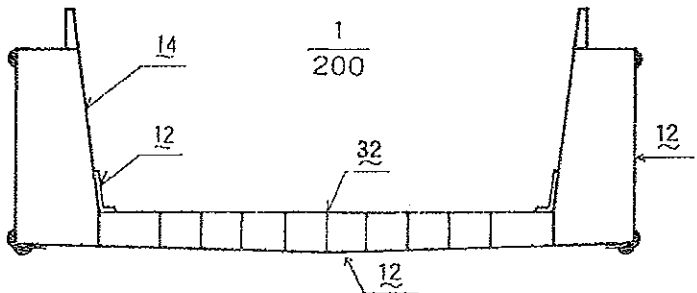
No.12 **2,200 m<sup>3</sup> 積**

船体寸法  $66.5 \times 15.0 \times 5.0 + (1.0)$

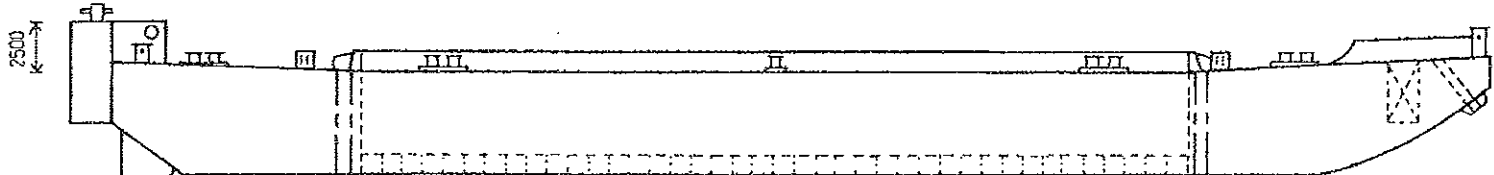
艙内寸法  $40.0 \times \left( \frac{12.0 + 11.0}{2} \right) \times 4.0 + (1.0)$

※四角(船底まで)水抜き付：φ800

船名 D-13



※艫方向から押航可



$\frac{1}{400}$

