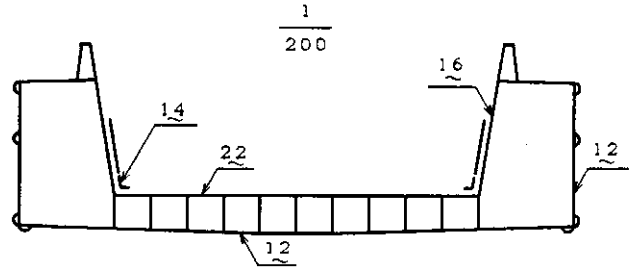


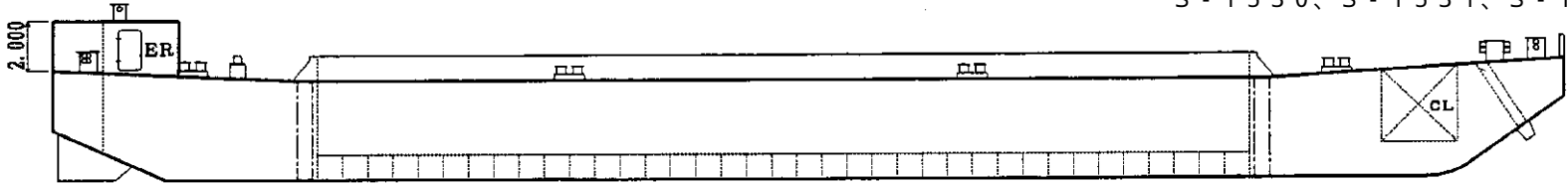
No.9

1,500 m³ 積



※艀方向から押航可

船体寸法	$60.0 \times 14.6 \times 4.0 + (1.0)$
艀内寸法	$37.0 \times \left(\frac{10.6 + 9.6}{2} \right) \times 3.0 + (1.0)$
船名	TS - 1521、DS - 1523 TS - 1525、DS - 1526 S - 1527、S - 1528、S - 1529 S - 1530、S - 1531、S - 1532



1/300

